

仕様一覧 *1

項目	コンベックスタイプ(3.5MHz)	リニアタイプ(10MHz)
出力周波数	2.8MHz、3.5MHz、4.0MHz	6.7MHz、7.7MHz、10.0MHz、12.5MHz
表示モード	Bモード、B/Mモード、B/PWモード、B/Bモード、カラードプラモード、パワードプラモード	
主な制御機能	表示深度、ゲイン、コントラスト、ガンマ、STC、フォーカス深度調整、左右反転、一部拡大	
その他の機能	距離、面積・周囲長、画像保存、シネバツファ保存、印刷*2、患者情報、画像表示、OB/GY、ポティマーク、フレーム相関	
プローブ装置の電氣的定格	定格電源電圧:5VDC(画像表示用コンピュータ装置からUSBコネクタ経由で供給) 定格電源周波数:DC入力	
付属品	取扱説明書、ポーチ、表示用ソフト	

*1 仕様・外觀等は予告なく変更する可能性があります。
*2 印刷：プリンタの設定等が必要です。

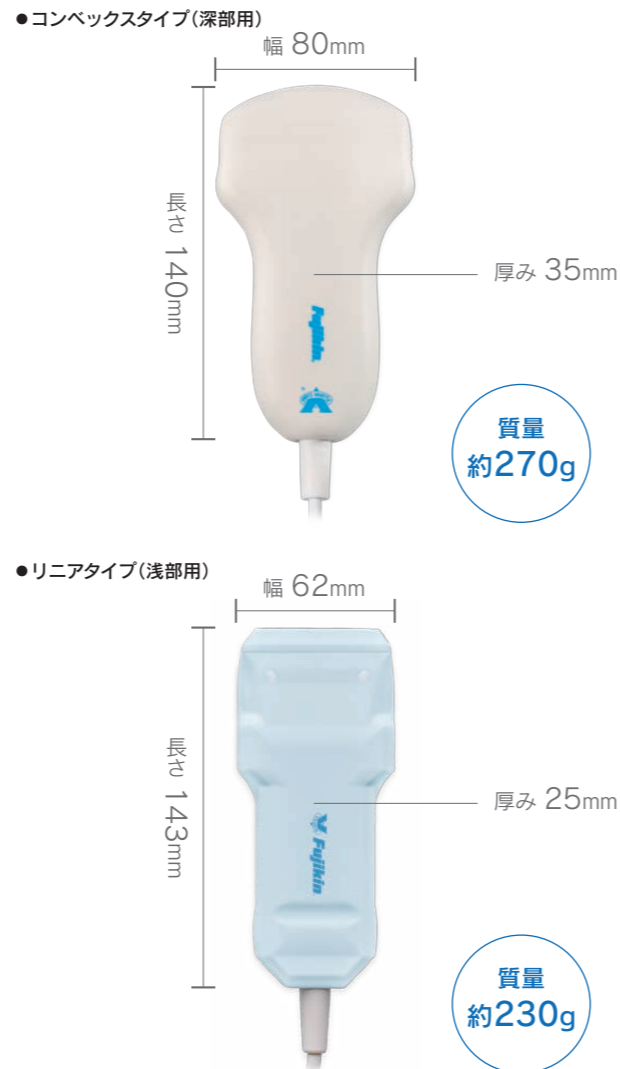
動作環境

(指定のコンピュータ機種と組み合わせてご使用ください。機種はお問い合わせください。)*3

画像表示機器仕様 *4、*5、*6

O	S	Windows10、11	Android11~13
ディスプレイ解像度		1,920 × 1,080 以上	
インターフェース		USB 3.0以上*7	

*3 市販されているどのようなコンピュータでも御使用出来る訳では御座いません。
*4 仕様等は予告なく変更する可能性があります。
*5 機種特有のハードウェア・ソフトウェア構成や、共存アプリ、御使用状況等により、表示機能等が制限されることが御座います。全ての製品・機器について動作保証するものではありません。
*6 仕様の詳細、動作確認済の機種に関するお問い合わせは、巻末の「お問い合わせ先」までご連絡ください。
*7 カタログ発行時の情報に基づきます。将来発行される全てのバージョンに対応するものではありません。



株式会社フジキン

■新本社
〒101-0021 東京都千代田区外神田 1-18-13(秋葉原ダイビル)
TEL:03-3252-0301(代) FAX:03-5209-8835

■総本社
〒530-0012 大阪府大阪市北区芝田1-4-8(北阪急ビル)
TEL:06-6372-7141(代) FAX:06-6375-0697

フジキンソフト株式会社

■本社
〒530-0012 大阪府大阪市北区芝田1-4-8(北阪急ビル)
TEL:06-6376-4751(代) FAX:06-6376-4770

各種お問い合わせ先

「第二種医療機器製造販売業」許可証取得事務所
「医療機器製造業」登録製造所
「高度管理医療機器等販売及び賃貸業」許可証取得事務所

【株式会社フジキン】
■万博記念 つくば先端事業所
〒305-0841 茨城県つくば市御幸が丘18
TEL:029-856-3301(大代表) FAX:029-856-6531

医療機器サポート窓口
TEL:029-851-7002
Mail:me-support@fujikin.co.jp



「高度管理医療機器等販売及び賃貸業」許可証取得事業所

【株式会社フジキン】

■関西支店
〒550-0012 大阪府大阪市北区豊崎5-4-9(商業第二ビル)
TEL:06-4967-1261 FAX:06-4967-1258

■九州熊本営業所
〒869-1235 熊本県菊池郡大津町大字室360-17
TEL:096-294-2541 FAX:096-294-2543

【フジキンソフト株式会社】

■フジキン うめきたナレッジセンター
〒530-0011 大阪府大阪市北区大深町3-1
グランフロント大阪(ナレッジキャピタルタワーC)
TEL:06-6359-1261(代) FAX:06-6359-1267

■秋葉原テクニカルセンター
〒101-0021 東京都千代田区外神田1-18-13(秋葉原ダイビル)
TEL:03-3252-5131 FAX:03-5209-8250

製造販売:株式会社フジキン
一般的名称:汎用超音波画像診断装置 販売名:超音波診断装置 MUS-P0303
認証番号:303ALBZX00012000 型式:LSMUS-P0303-C35
LSMUS-P0303-L100

※このカタログの記載内容は、予告なく変更する場合がありますのでご了承ください。
※画像はイメージです。質感や色が実際の商品と異なる場合があります。

お問い合わせ先

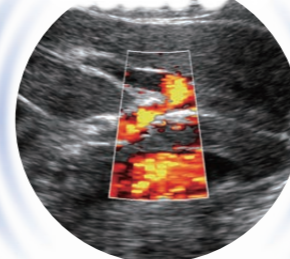


ポータブル&カラー 超音波診断装置

MUS-P0303 シリーズ



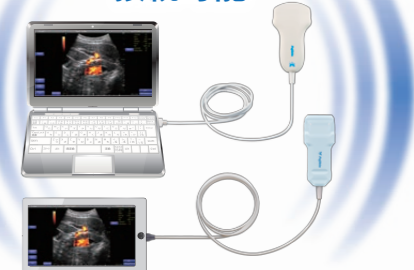
カラー画像で
より見やすく



軽量&
コンパクト



Windows PCと
Android タブレット等に
接続可能



カラー表示や膀胱尿量などの計測機能が充実



病院内(外来)



在宅診療



Point
01

AC電源不要で利用シーンを選ばない

病院の内外、往診、在宅診療などで使用が可能です。



病棟

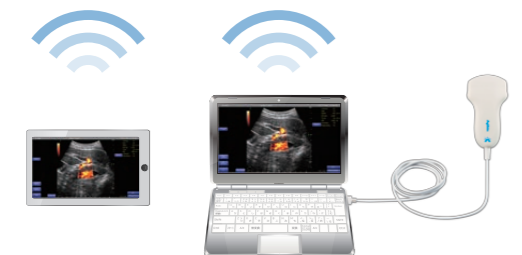
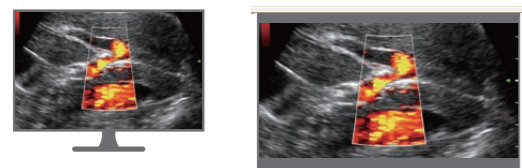


救急

Point
02 | 画像データを
送信可能

PC・タブレットをプロジェクターやモニターに接続すれば、大画面での投影が可能です。

※観察中にこれらの機能を同時に使用することはできません。



Point
03 | 観察した
画像を活用可能

静止画や動画をPC・タブレットに保存、保存したデータの送信が可能です。

※データの送信はWindows PC・Androidタブレットの機能によります。



メール・クラウド等

別場所で確認



<p>01 Bモード</p> <p>コンベックス (肝臓)</p>	<p>リニア (上腕骨小頭)</p>	<p>リニア (正中神経)</p>	<p>02 B/Mモード</p> <p>コンベックス (心臓付近)</p>
基本となるモード			
<p>03 B/PWモード</p> <p>コンベックス (大動脈)</p>	<p>04 B/Bモード</p> <p>コンベックス (膀胱)</p>	<p>05 Colorモード</p> <p>リニア (頸動脈)</p>	<p>06 Powerモード</p> <p>コンベックス (門脈付近)</p>
バルスドブラにより 血流の流速等の計測が可能	Bモードの画像を 左右に2つ並べるモード 膀胱尿量の計測等が可能	カラードブラにより 血流等の方向観察が可能	パワードブラにより 血流等の観察が可能

大きくて見やすい超音波画像と 高画質カラー画像でクイック診断

モード

- F1 B
- F2 B/M
- F3 B/PW
- F4 B/B
- F5 Color
- F6 Power
- [1] Invert
- [2] Zoom

パラメータ調整

計測・保存

- Measurement
- Measurement PWD
- OB/GY
- RUV
- Cine Store
- Image Store
- Body Mark
- Viewer

計測

【計測項目】

- 距離計測
- 面積・周囲長計測
- バルスドブラ計測
- 胎児計測
- 膀胱尿量計測