

製品ラインアップ

● 経皮的動脈血酸素飽和度計	BO-650	使いやすさは、場所を選びません ●小児から成人まで測定/30～66mmの測定可能指周囲で子供から大人まで測定できます。●反転表示機能/個人での測定時にボタン1つで表示を反転できます。●PI値*表示機能/より良い測定状態を判断するのに役立ちます。(※PI:Perfusion Index=灌流指数単位%) ●2色のバックライト/通常はホワイトで、異常値(90%以下やエラー時)はオレンジで警告します。
	BO-600	在宅介護にも最適! ●使いやすい重視のコンパクトデザイン/ファッション的なデザインと選べる2色のカラーで、画面は遮光構造で測定を邪魔する外光を遮断します。指を自動検出し、電源は自動でON/OFFします。●かんたん・見やすい・わかりやすい/表示画面を最大限に大きく見やすくしました。バックライト点灯で、暗い環境でも測定結果が読みとれます。脈派の検出が一目でわかり、強さをマークで表示します。●優れた計測性能を携帯型機器で実現/ネックストラップ装着で医療現場に最適です。
	BO-800	医療用具老舗設計国内製造だから、高精度、高品質 ●使いやすい重視のコンパクトデザイン/防滴設計なので濡れても大丈夫。(注:防水ではありませんので、本体が液体に浸かることはさけて下さい。) ●かんたん・見やすい・わかりやすい/表示画面を最大限に大きく見やすくしました。バックライト点灯で、暗い環境でも測定結果が読みとれます。脈派の検出が一目でわかり、強さをマークで表示します。●優れた計測性能を携帯型機器で実現/用途にあわせて、ネック/ハンドの2種類のストラップを用意。ネックストラップは強い力が加わると首から外れる安心設計です。
	BO-750BT	より高品質・プロフェッショナル向けモデル ●パルスフィット初のBluetooth機能搭載。酸素飽和度・脈拍・脈波をリアルタイムでスマホに表示します。●本体ボディに耐衝撃性に優れたポリカーボネート含有樹脂を採用し、指挿入部には抗菌剤を配合。(医療機関などで使用されている代表的な薬剤12種類で耐久試験を確認済み。) ●表示が消えてもボタンを押せば最終測定値が表示される「メモリー機能」を搭載。
● 空間線量計	DC-100	手軽に身近な安心を! 医療機器メーカーが開発した高品質な線量計 ●安心の日本製/開発から生産まで一貫して日本で行っており、サポートも国内で受けられるので安心です。●高性能/高感度で耐久性の高いシンチレータ方式を採用し、リアルタイム測定が可能で、999時間まで放射線量を積算できます。●小型、軽量/約62g(電池なし)国内製一体型では最軽量クラスです(平成23年11月調べ)。放射線を検出するとブザー音とLCDの表示でお知らせします。電池は、入手の容易な単4サイズを使用しています。
	DC-200	使いやすさはそのままに! さらに測定精度をアップ!! ●高性能/0.001μSv/h単位で測定が可能。30秒で測定結果表示開始、リアルタイムで連続測定できます。また約416日間まで放射線量を積算し、日、週、月、年単位で管理可能で、放射線量が設定した警報値を超えるとブザーでお知らせします。●高品質/開発から生産まで一貫して日本でおこなっており、第三者認証機関にて校正を受けた基準器で全ての製品を検査出荷しています。またサポートも国内で受けられるので安心です。電波妨害波(ノイズの影響や静電気)の安全性試験(EMC規格)に合格しています。●PCLink/Felicaポート*の上に置くだけで簡単に通信可能で、データ管理ソフトでは最大9999人のデータを一括管理が可能。(※Felicaポートはセット内容に含まれておりません。)
● 簡単高精度家庭用血圧計 デジタル血圧計 「DSK、WSKシリーズ」	DSK-1031	正常測定マークは安心のしるし 腕にやさしい加圧中の測定 エムカフ*搭載で手首式でも高精度を実現
	DSK-1011	
	WSK-1011	
● 上腕式デジタル血圧計	DS-510	スマートフォンで健康管理 (無料専用アプリ「HealStyle」を使って、スマホでデータ管理)
● デジタル手首式血圧計	WS-820	クオリティマーク取得Model ボタンひとつですばやく楽々測定!!
	WS-900	
● 光電式脈拍モニター	HR-60	目的にあった運動強度で運動効率アップ。自分の脈拍数を知って、効果的なトレーニング ●トレーニング中、自分の運動強度(負荷%)がバックライトの色でわかります。(ウォーミングアップ(安静時脈拍～30%)、有酸素運動(運動強度31～84%)、無酸素運動(運動強度85%以上)の3つの表示)。●[MODE] ボタンで測定中の表示切替えができます。また測定後でも、モード切替えで「運動時間」「消費カロリー」「消費脂肪量」の確認ができます。●胸ベルトは不要で、指センサーだからいつでも、どこでも人目を気にせず着・脱がカンタンです。●暗い夜のトレーニングでも見やすい「バックライト自動制御モード」で最長10秒間自動点灯します。●トレーニングの脈拍データをパソコンで管理できます。(HR-70のみの機能)
	HR-70	

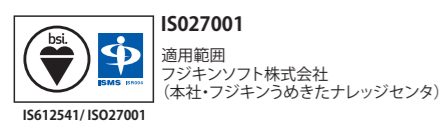
この資料に記載されている会社名、製品名は各社の商標または登録商標です。
 この資料に記載された内容、製品の仕様などは予告なく変更することがあります。

「超・極・微とファイン・クリーン・グリーン」の最先端機器は宇宙環境創りと利用の一



■**総本社** 〒530-0012 大阪府大阪市北区芝田1-4-8(北阪急ビル)
 TEL:06-6372-7141 FAX:06-6375-0697

■**開発元** **NISSEI 日本精密測器株式会社**



認証登録範囲: 1. ソフトの開発及び運用保守
 2. 遠隔医療ソフトを中心とする医療機器の販売
 3. カレンダーの企画及び製造

□**東北工場**
 〒023-1101 岩手県奥州市江刺区岩谷堂字袖山11-31
 TEL:0197-35-8701(大代表) FAX:0197-35-8704

「**第二種 医療機器製造販売業**」「**医療機器製造業 一般**」許可取得事業所
「高度管理医療機器等販売及び賃貸業」許可取得事業所

□**万博記念 つくば先端事業所**
 〒305-0841 茨城県つくば市御幸が丘18
 TEL:029-856-3301(大代表) FAX:029-856-3889

「**高度管理医療機器等販売及び賃貸業**」許可取得事業所

□**岩手中央出張所**
 〒023-1101 岩手県奥州市江刺区岩谷堂字袖山11-30
 TEL:0197-35-8731 FAX:0197-35-8708

「**高度管理医療機器等販売及び賃貸業**」許可取得事業所

□**八丁堀中央営業所**
 〒104-0032 東京都中央区八丁堀1-4-2(加藤産商ビル)
 TEL:03-4355-0131 FAX:03-4355-0132

□**筑波中央営業所**
 〒305-0841 茨城県つくば市御幸が丘18
 TEL:029-852-9021(代表) FAX:029-852-9023

□**埼京営業所**
 〒330-0843 埼玉県さいたま市大宮区吉敷町1-31-1(明治安田生命大宮吉敷町ビル)
 TEL:048-649-4021 FAX:048-649-1620

□**名古屋中央営業所**
 〒452-0822 愛知県名古屋市中区小田井3-217
 TEL:052-505-7801 FAX:052-505-7985

□**関西支店**
 〒550-0012 大阪府大阪市西区立売堀2-3-2
 TEL:06-6532-5601 FAX:06-6533-1812

□**南九州出張所**
 〒869-1235 熊本県菊池郡大津町大字室360-17
 TEL:096-294-2541(代表) FAX:096-294-2543

□**フジキンソフト株式会社 本社**
 〒530-0012 大阪市北区芝田1-4-8(北阪急ビル)
 TEL:06-6376-4751(代表) FAX:06-6376-4770

□**新本社**
 〒101-0021 東京都千代田区外神田1-18-13(秋葉原ダイビル)
 TEL:03-3252-0301(代表) FAX:03-5209-8835

□**フジキン うめきた ナレッジセンタ**
 〒530-0011 大阪市北区大深町3-1 グランフロント大阪(ナレッジキャピタルタワーC)
 TEL:06-6359-1261(代表) FAX:06-6359-1267

□**秋葉原テクニカルセンタ**
 〒101-0021 東京都千代田区外神田1-18-13(秋葉原ダイビル)
 TEL:03-3252-5131(代表) FAX:03-5209-8250

Life Science
 project



線量計/血圧計/脈拍モニター

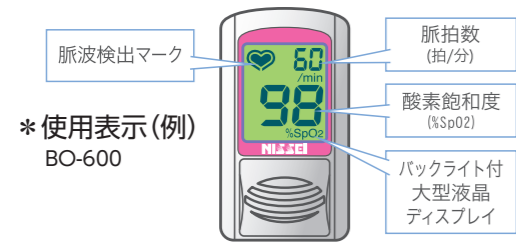
医療モニタ機器
Medical Equipment



Fujikin Carp Group

経皮的動脈血酸素飽和度計

指先クリップ型パルスオキシメータパルスフィット®
 “やさしく”クリップ“カンタン測定”優れた計測性を備えた
 携帯型測定器



医療用具老舗設計国内製造だから、高精度、高品質
BO-800 オープン価格

- 卓上並の正確度を実現
- 病院仕様防滴設計
- 省エネ設計。最大連続測定時間40時間4,800回(30秒/回)
- 用途に合わせたネック/ハンドの2種類のストラップが付属



本体可動イメージ
 指にフィットする二軸可動構造
 注: 極端に引っ張ると破損の原因になります。

使いやすさは、場所を選びません
BO-650 標準価格 ¥44,800(税別)

- 小児から大人まで測定
 - 反転表示機能
 - PI値表示機能 (PI:Perfusion Index = 灌流指数%)
 - 2色のバックライト
 - 本体は人気の3色
-
- 日本製

在宅介護にも最適!
BO-600 標準価格 ¥34,000(税別)

- 使いやすさ重視のコンパクトデザイン
 - かんたん・見やすい・わかりやすい
 - 優れた計測性能を携帯型機器で実現
 - 本体カラー2色
-
- 日本製

より高品質・プロフェッショナル向けモデル
BO-750BT オープン価格

- ワイヤレス転送で、記録らくらく (Bluetooth機能搭載)
- 耐薬液対応
- 最終測定値メモリー
- 信頼の日本製+3年保証
- 2014年JIS規格に対応

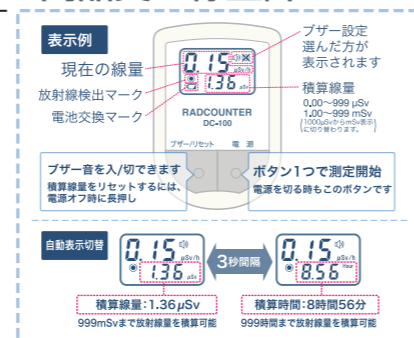
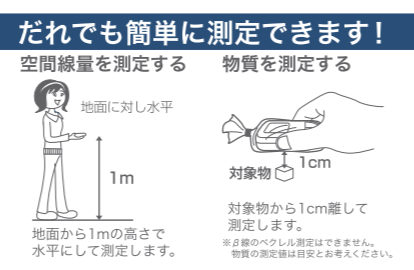


空間線量計

医療用測定機器メーカーが開発から生産まで一貫して日本で行った高品質で精度の高い空間線量計です。

手軽に身近な安心を! 医療機器メーカーが開発した高品質な線量計
DC-100 標準価格 ¥49,800(税別)

- 手のひらサイズでわずか62グラム
 - 安心の日本製
 - 誰でも簡単、高性能
-
- 日本製
- | | | | | | |
|---------|----------|-------|--------|------------|--------------|
| シンチレータ | γ線 | 62g | 30秒 | 0.01~199.9 | 999.9 |
| 測定方式 | 検出測定 | 小型軽量 | 測定表示 | 表示範囲 | 積算可能 |
| 単4電池×2本 | 80時間連続測定 | プザー警告 | ストラップ付 | EMC適合 | 校正済基準計にて全品検査 |



使いやすさはそのままに! さらに測定精度をアップ!!
DC-200 オープン価格

- 積算線量を日、週、月、年単位で管理可能
 - Felicaポート*で簡単にPCへリンク、積算線量をPCで管理が可能 (*Felicaポートはセット内容に含まれておりません)
 - 法人での個人管理にも対応!!
-
- 日本製
- | | | | | | |
|---------|----------|-------|------|-------------|--------------|
| シンチレータ | γ線 | 62g | 30秒 | 0.001~199.9 | 999.9 |
| 測定方式 | 検出測定 | 小型軽量 | 測定表示 | 表示範囲 | 積算可能 |
| 単4電池×2本 | 50時間連続測定 | プザー警告 | ±15% | EMC適合 | 校正済基準計にて全品検査 |

●(データリスト)週単位を選択した場合

No	測定月	月毎積算	測定時間
1	2012年07月08日~07月14日	0.487 μSv	0時間00分41秒
2	2012年07月15日~07月21日	41.589 μSv	9時間06分50秒
3	2012年07月22日~07月28日	29.128 μSv	8時間16分00秒
4	2012年07月29日~08月04日	29.369 μSv	7時間07分40秒

●(データリスト)月単位を選択した場合

No	測定月	月毎積算	測定時間
1	2012年07月	80.286 μSv	20時間23分44秒
2	2012年08月	16.193 μSv	4時間07分42秒



簡単高精度家庭用血圧計

川崎和男氏(大阪大学大学院教授)プロデュース



欧州高血圧学会臨床精度試験合格

高精度だけではなく、
使いやすさデザイン性を融合させた血圧計です

DSK、WSKシリーズ オープン価格

- 大きく見やすい結果表示
- 清掃がしやすく、本体を清潔に保てるタッチキー
- 持ち運びに便利なコンパクト設計



正常測定マークは安心のしるし

DSK-1031

オープン価格

*22-42cmまで対応可能なユニバーサル
フィットスリム腕帯採用

腕にやさしい加圧中の測定

DSK-1011

オープン価格

*22-32cmまで対応可能なスリム腕帯採用

手首式でも高精度を実現

WSK-1011

オープン価格

*12.5-22.5cmまで対応可能な特殊技術の
M型カフ採用

主な仕様と機能	DSK-1031	DSK-1011	WSK-1011
測定部位/対応周囲長	上腕/22-42cm	上腕/22-32cm	手首/12.5-22.5cm
腕帯/カフ	ユニバーサルフィット スリム腕帯	スリム腕帯	エムカフ®
ファジー制御加圧	○	×	○
加圧中測定とパーソナルモード	×	○	×
測定状態お知らせ機能	○	×	×
腕帯状態お知らせ機能	○	×	×
体動チェック機能	○	○	○
不規則脈波リズムチェック機能	○	○	○
血圧レベル表示	○	○	○
脈圧表示	○	○	○
トレンド表示	×	×	×
血圧測定環境温度チェック機能	×	×	×
測定時間お知らせ機能	×	×	×
ロック機能	×	×	×
電池交換時の時計保持機能	×	×	×
メモリー	(60回分の測定結果と 平均値)×2	(60回分の測定結果と 平均値)×2	(60回分の測定結果と 平均値)×2
医療機器認証番号	223AGBZX00080000	223AGBZX00079000	224AGBZX00074000
電源	専用 AC アダプタ または単3アルカリ電池4本	専用 AC アダプタ* または単3アルカリ電池4本	単4アルカリ電池2本
本体寸法 (腕帯/カフ部を含まない)	約 縦115 × 横115 高さ65.9 mm	約 縦115 × 横115 高さ65.9 mm	約 縦70 × 横70 厚み27 mm
本体重量 (付属品等を含まない)	約 250 g	約 250 g	約 110 g

*DSK-1011に専用 AC アダプタは付属しません。 エムカフは日本精密測器株式会社の登録商標です。

上腕式デジタル血圧計

欧州高血圧学会臨床精度試験合格



スマートフォンで健康管理

DS-S10 オープン価格

- スマホの無料の専用アプリ
「HealStyle」で測定をデータ管理
- ファジー制御加圧
- 朝と夜の測定結果を自動で振り分け



デジタル手首式血圧計

クオリティマーク取得Model 臨床試験でNo.1の成績!!

クオリティマーク取得Model

世界で最も権威のあるドイツ対高血圧連盟の
臨床試験においてNO.1の測定精度を認められました

WS-820 オープン価格

特許取得 M型カフ採用

- 片手でも巻きやすく手首に
フィットするM型カフ
(測定可能手首周囲:約125mm~205mm)
- STARTボタンを押せば約35秒で測定終了
- 脈波のリズムの乱れを検出表示する
リズム異常表示機能付

日本製



主な仕様	
測定方法	オシロメトリック法
圧力範囲	0~300mmHg
測定範囲	50~250mmHg(最高血圧) 40~180mmHg(最低血圧) 40~160拍/分(脈拍数)
精度	±3mmHg以内(圧力)/±5%(脈拍数)
加圧	自動(エアポンプ)
減圧	自動(電子制御弁)
電源	単4アルカリ電池2本
メモリー	測定30回分+日時+平均値+2人分
種類	スプリングカフ
寸法	64.0(横)×71.5(縦)×31.5(高)mm
重さ	約107g(アルカリ電池を除く)
医療機器認証番号	21700BZZ00318000

ボタンひとつですばやく楽々測定!!

WS-900

標準価格 ¥9,800(税別)

- 測定結果を60日分メモリー保存
- かしの平均値表示機能で
血圧の測定結果の平均値を表示
- 時計機能で測定の日時を記憶
- オートパワーオフ機能で約3分で
自動的に電源OFF



主な仕様	
測定方法	オシロメトリック法
圧力範囲	0~300mmHg
測定範囲	50~250mmHg(最高血圧) 40~180mmHg(最低血圧) 40~160拍/分(脈拍数)
精度	±3mmHg以内(圧力)/±5%以内(脈拍)
加圧	自動(エアポンプ)
減圧	自動(電子制御弁)
排気	自動急速排気弁
電源	単4アルカリ電池2本
メモリー	測定60回分+平均値+日時
初期加圧	180mmHg(固定)
種類	スプリングカフ
手首周囲	125mm~205mm
寸法	66.5(横)×64.0(縦)×30.5(高)mm
重さ	約119g(アルカリ電池含む)
医療機器認証番号	21400BZZ00079000

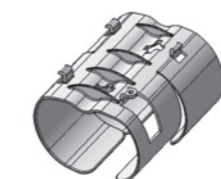
● Sales Point

手首式デジタル血圧計 **WSK-1011・WS-820の特徴**

特許取得 M型カフ採用

■ 独自の手首カフ構造

手首は上腕と違い、2本の骨があり、その間に動脈が走っています。普通のカフを巻いて加圧すると、動脈は2本の骨の内側に入ってしまう、脈派信号は弱くなり、測定精度は下がります。上腕よりも測定が難しいのです。この手首構造により的確にフィットして、脈派信号を拾い易くするため、断面がM字の形になっている「M型カフ」を開発。特許を取得しました。



光電式脈拍モニター

これからの運動は「脈拍管理」がオススメ!

目的にあった運動強度で運動効率アップ。
自分の脈拍数を知って、効果的なトレーニング

HR-60 (ベーシックモデル) オープン価格
HR-70 (パソコンデータ管理) オープン価格



- トレーニング中の自分の運動強度(負荷%)がバックライトの色で確認
- 3つのモードで状態をチェック
- 暗い夜のトレーニングでも見やすいバックライト

自分の心拍数を知って、効果的なトレーニング

健康づくりには、まず、安静の心拍数で体調チェック。運動中も心拍数の数値と感覚で正しくトレーニングしているか判断して、心地良いボディとメンタルへとコントロールするために心拍モニターを活かそう。

ポイントは、自分の最大値の心拍数をキープすること

ランニングなどの有酸素運動では、開始から約3分ほどで最大心拍数をむかえます。ポイントは、その値をキープしながらトレーニングすること。これを運動適応といいます。

1日の心拍数の流れを知ることで、生活習慣病対策も

トレーニング時だけでなく、安静時の脈拍も知っておくことが重要です。1日の流れの中で自分の脈拍を体感すること。また、最大心拍数と目標心拍数の目安を知ること。心臓を鍛えることは生活習慣病対策にも必要です。

脈拍数と消費カロリーを知ることで、無理のないダイエットも

ダイエットの基本は、摂取カロリーと消費カロリーのバランスです。消費カロリーは、適度な運動強度と運動時間で計測できます。このバランスを自覚できれば、ダイエットは決して苦しいものではありません。

■ 脈拍とは?

心臓は、血液を送り出すポンプです。このポンプの動きを拍動といい、通常は1分間の拍動の数を脈拍数といいます。最大心拍数は、 $[220 - (\text{自分の年齢})]$ で計算することが一般的です。また目標心拍数は $[(\text{最大心拍数}) \times 60\% \sim 90\%]$ と言われます。



ウォッチタイプ

指センサーだから
いつでも、どこでも
着・脱カンタン!

- 胸ベルトは不要ですので、人目を気にせず着脱できます。女性でも安心!
- 指の脈拍をしっかりキャッチ!

自分の運動強度(負荷%)がバックライトの色でわかる!



Zone ●
ウォーミングアップ
安静時脈拍 ~ 30%



Zone ●
有酸素運動
運動強度 31 ~ 84%



Zone ●
無酸素運動
運動強度 85% 以上

消費カロリー
(1~9999kcal)



消費脂肪量
(0.1~999g)



グレー

ブラック

HR-60
ベーシックモデル

HR-70
パソコンでデータ管理

- | | |
|-----------------------------|----------------|
| ● 時計表示 | ● 脈拍表示 |
| ● 運動経過時間表示 | ● 運動強度%表示 |
| ● 消費カロリー表示 | ● 消費脂肪量表示 |
| ● 測定後データ表示 | ● 区間タイム表示 |
| ● USBの充電式 | ● 10時間の測定データ保存 |
| ● USB接続でパソコンデータ管理 (HR-70のみ) | |

主な仕様

販売名称 脈拍モニター HR-60 / HR-70
測定方式 緑色光電式脈拍検出方式
測定範囲 脈 拍 : 30 ~ 238 拍/分
運動記録時間 : 0 ~ 9時間 59分
消費カロリー : 0 ~ 9,999 kcal
消費脂肪量 : 0 ~ 999 g
電源 充電式リチウムイオン電池 (内蔵電池)
充電時間 約 2時間 (マイクロUSBケーブル接続により給電)
使用可能時間 約 20時間
使用環境 温度: 0 ~ 40°C 湿度: 85%以下
本体寸法 43.6 × 62.3 × 22.2 mm (バンド除く)
本体質量 約 50 g
防水規格 IPX4 (日常生活防水)
※お断りなく仕様を変更する場合がありますので、ご了承ください。

3つのモードで状態をチェック!



トレーニングの脈拍データをパソコンで管理 (HR-70のみ)

