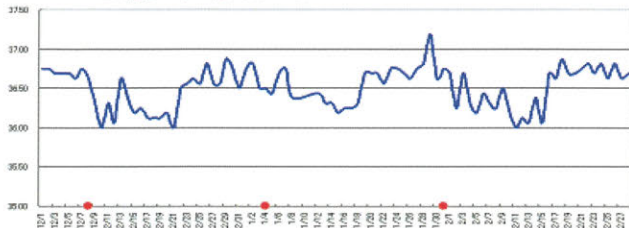


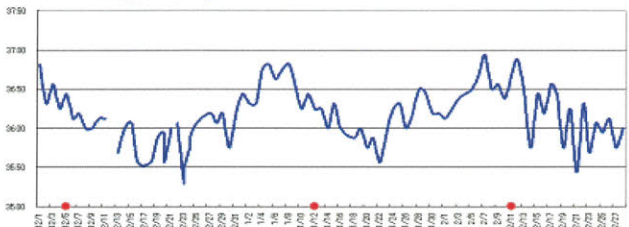
衣服内温度計で測った温度をグラフにすると、下のグラフのように、低温から高温へと移行する2相のグラフが出来上がります。環境温度の問題や、冷え性などの個人差がありますが、平均で[口内計測温度]-[衣服内温度]=約0.2℃でした。

## 衣服内温度長期グラフ

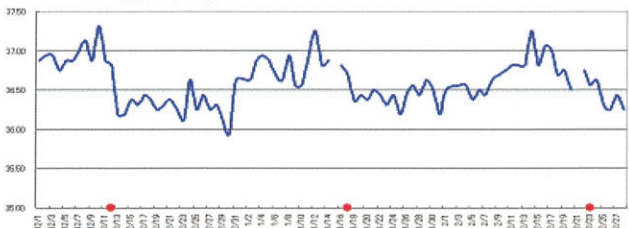
26歳 平均36.51℃



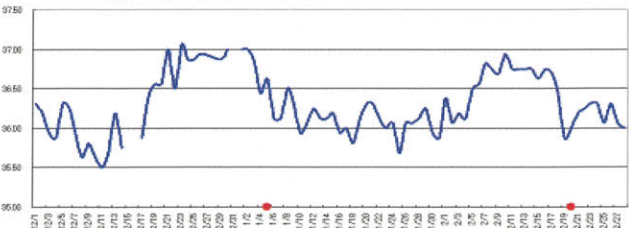
28歳 平均36.19℃



33歳 平均36.60℃



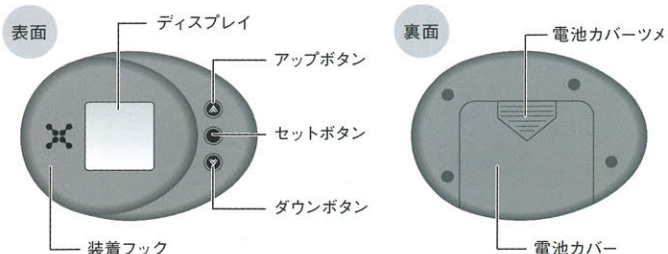
34歳 平均36.30℃



ユーザー様の声：

- ◆ 朝起きて測る手間が省けるので、とにかく簡単です！
- ◆ これなら私でも長続きできます(^.^)
- ◆ 子供が小さくて朝測るのが難しかったので、便利です

## 各部の名称



## 製品仕様

主な素材	抗菌ABS樹脂(外装)
外観寸法	長さ69 x 幅51 x 厚さ14.5mm(クリップ高さ5.3mm)
重さ	約37g(電池2個含む)
測定方法	2つの温度センサーが、設定時刻より10分ごとに、6時間後まで続けて計測します
使用電池	コイン電池 CR2032×2個(付属)
電池寿命	約3ヶ月(1日1回QRコードを表示した場合)

取扱店

女性のための衣服内温度計[ランズナイト フォー スマートフォン]  
**Ran's Night for Smartphone**

開発/製造元

※本製品は、医療機器ではありません。  
 ※本製品は、婦人体温計ではありません。



キューオーエル株式会社

<http://www.QOL21.com> Mail: info@QOL21.com

本社：〒389-0506 長野県東御市祢津2929

Tel: 0268-71-6461 Fax: 0268-71-6462

お客様サポートセンター：

Mail: support@QOL21.com Tel: 0268-75-2380



Ran's Night第3弾！

スマートフォン・タブレット・パソコンで見やすいグラフを表示  
 様々なグラフで、月経周期のステージを確認できます

初代Ran's Night は、2008年度のキッズデザイン賞  
 グランプリ(経済産業大臣賞)を受賞しております



就寝中の衣服内温度から からだのリズムがわかる

**Ran's Night**  
 for Smartphone  
 [ランズナイト フォー スマートフォン]

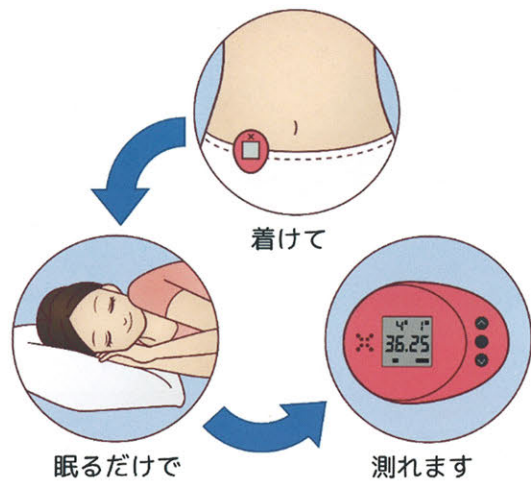


Ran's Nightのホームページは  
<http://rans-night.jp>



# スマートフォンで、からだのリズムがわかりやすいグラフ表示！

① 夜眠る前に、Ran's Night (ランズナイト) をパジャマやショーツのウエストに装着。朝起きると測れています。



② 日中時間があるときに、真ん中●ボタンを押してQRコードを表示。スマートフォンのQRコードリーダーで読み取りデータを送信します。



データ送信が完了すると昨夜の温度「ぐっすりグラフ」を表示します。



③ データを蓄積する健康管理サイト「Ran's Story+」(ランズストーリープラス) では、今日は月経周期のステージのココ！！とお知らせするマイステージや、低温期/高温期は色違いになった女子カグラフなど様々なアウトプットで、あなたをサポートします。



## Ran's Nightは見やすくたのしい画面で、簡単操作！

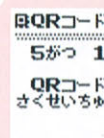
※「QRコード」は株式会社デンソーウェブの登録商標です。



ニックネームを設定すると、「おはよう！」「こんにちは！」「おやつはな～に？」などと、時間帯により違ったあいさつで呼びかけてくれます。

5がっ	1にち	35.87
12じ	05ぶん	36.25
0じ	06じ	36.75
ゆうべ	のさいこう	35.81
35.87℃		36.50
F	E	35.68
BA00002		36.43

朝起きたら、まずは△ボタンを押して、「ゆうべのさいこう」温度をチェック！いちらんで7日前まで表示できます。WEBにデータ送信しない方は、この温度をグラフに記入しましょう。



●ボタンを押すと、QRコードを作成！ディスプレイに表示されたQRコードを、スマホやタブレットのQRコードリーダーで読み取ると、Ran's Story+サーバーにデータが送信されます。

おなかが痛い、頭痛いし貧血でめまいもするし・・・なんかイライラして、その一言で涙がボロボロ・・・あれ、今月そいえば生理来ていない？妊娠の可能性はいつ頃？そろそろ更年期？



自分のカラダのことなのに、よくわかっていなかった月経周期や基礎体温のこと。そのリズムを把握することで、あなたのQOL (クオリティ・オブ・ライフ:生活の質) は格段にアップ！

月経周期や温度データはRan's Story+ (ランズストーリープラス) で管理。月経の色や量、カラダとココロの状況も記録しましょう

Ran's Night (ランズナイト) が計測する温度は深部体温ではありませんが、掛け布団やパジャマで保温された就寝中に、体の中心部分の温度が皮膚表面近くまで伝わってきた際の温度で、従来の婦人体温計で計測した温度に近く、月経周期のホルモンの変動に伴って、低温期/高温期の2相性を示します。月経周期のステージで大きく変化する女性のカラダとココロの状況を把握し、その時期にあったセルフケアを行うなど、女性としての自分自身としっかり向き合しましょう。Ran's Storyでは、月経痛緩和の『マンズリービクス』などもご紹介しています。



Ran's Story  
http://rans-story.jp

